



PROVAL SECURITY

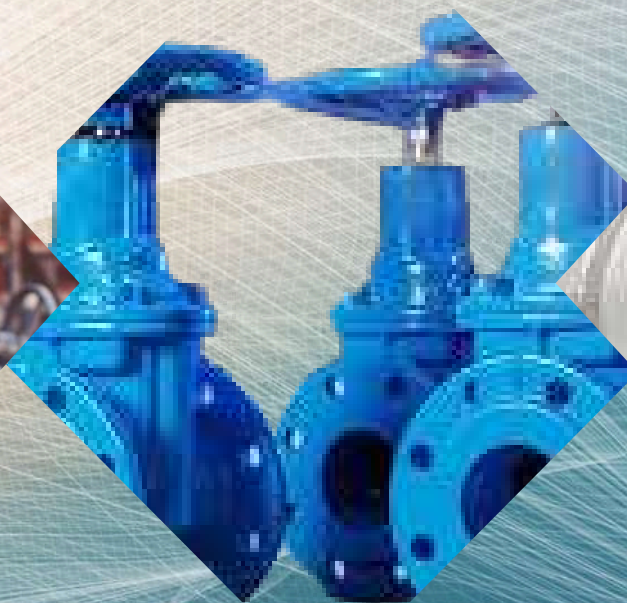




PROVAL
SECURITY

VÁLVULAS, CAÑERÍAS, FITTING, PERFILES Y MÁS

En PROVAL CHILE ofrecemos una amplia gama de válvulas, cañerías, fittings, flanges y accesorios industriales de alta calidad, entregando soluciones confiables y eficientes para los sectores industrial, minero, sanitario y de construcción, con productos certificados bajo normas internacionales.



www.provalchile.com



ventas@provalchile.com

ÍNDICE



PROVAL
SECURITY

VÁLVULAS

• <u>BOLA</u>	04/05/06
• <u>COMPUERTA</u>	07
• <u>QUILLOTINA</u>	08
• <u>GLOBO</u>	09
• <u>MARIPOSA</u>	10
• <u>RETENCIÓN</u>	11/12
• <u>SEGURIDAD</u>	13
• <u>FILTROS</u>	14
• <u>TRAMPAS</u>	15
• <u>CAÑERÍAS & TUBOS</u>	16/17
• <u>FITTING</u>	18
• <u>RED DE INCENDIO</u>	19
• <u>FLANGES</u>	20
• <u>VÁLVULAS PVC</u>	21/22
• <u>VÁLVULAS HDPE</u>	23
• <u>ACCESORIOS & MÁS</u>	24

Válvulas De Bola



■ Válvula de bola 2 cuerpos

- Cuerpo 316/304
- Sello PTFE/RPTFE
- Presión 1000, 2000, 3000 WOG
- Conexión Hi NPT
- Medidas de 1/4" hasta 4"



■ Válvula de bola 2 cuerpos

- Cuerpo acero carbono A-216
- Sello PTFE/RPTFE
- Presión 1000, 2000, 3000 WOG
- Conexión Hi NPT
- Medidas de 1/4" hasta 4"



■ Válvula de bola 2 cuerpos

- Cuerpo Bronce
- Sello PTFE
- Presión 600 WOG
- Conexión NPT y BSP
- USO GAS
- Medidas de 1/4" hasta 4"



■ Válvula de bola 2 cuerpos

- Cuerpo bronce latón
- Sello TFE
- Presión 400 y 600 WOG
- Conexión BSP y NPT
- Uso Agua
- Medidas de 1/4" hasta 4"

Válvulas De Bola



■ Válvula de bola 2 cuerpos

- Cuerpo acero carbono A-216
- Sello PTFE/RPTFE
- Placa ISO 5211
- Clase 150, 300, 600
- Conexión Flange norma ANSI
- Medidas de 1/2" hasta 8"



■ Válvula de bola 2 cuerpos

- Cuerpo 316/304
- Sello PTFE/RPTFE
- Placa ISO 5211
- Clase 150, 300, 600
- Conexión Flange norma ANSI
- Medidas de 1/2" hasta 8"



■ Válvula de bola 3 cuerpos

- Cuerpo acero Carbono A-216
- Sello PTFE/RPTFE
- Placa ISO 5211
- Presión 1000, 2000, 3000 WOG
- Conexión HI-NPT y/o SW
- Diseño de fabricación API607
- Medidas de 1/4" Hasta 2"



■ Válvula de bola 3 cuerpos

- Cuerpo 316/304
- Sello PTFE/RPTFE
- Placa ISO 5211
- Presión 1000, 2000, 3000 WOG
- Conexión Hi-NPT y/o SW
- Medidas de 1/4" Hasta 4"

Válvulas De Bola



■ Válvula de bola 3 vías

- Tipo L y T
- Cuerpo Bronce cromado
- Sello PTFE
- Presión 600 WOG
- Conexión BSP
- Medidas de 1/4" hasta 4"



■ Válvula de bola 3 vías

- Tipo L y T
- Cuerpo 316
- Sello PTFE
- Presión 1000 WOG
- Conexión Hi NPT
- Medidas de 1/4" hasta 4"



■ Válvula de bola 3 vías

- Tipo L y T
- Cuerpo SS316
- Presión 150
- Conexión Flange 150 RF
- Asiento PTFE
- Placa ISO 5211
- Medidas de 1" hasta 4"



■ Válvula de bola 3 vías

- Tipo L y T
- Cuerpo SS316
- Presión 1000 WOG
- Conexión NPT
- Asiento PTFE
- Placa ISO 5211
- Medidas de 1/2" hasta 2"

Válvulas Compuerta



Válvula Compuerta ■ Vástago Fijo

- Cuerpo bronce
- Sello Bronce
- Presión 125, 150, 300 WOG
- Conexión BSP y/o NPT
- Medidas de 1/4" hasta 4"



Válvula Compuerta ■ Vástago Ascendente

- Cuerpo 316 y/o A-216
- Sello Metal
- Clase 150, 300, 600, 900
- Conexión brida norma ANSI
- Diseño y fabricación API 600
- Presión de prueba API 598
- Medidas de 2" hasta 24"



■ Válvula Compuerta Vástago Ascendente

- Cuerpo A-105 y/o 316 Sello
- Metal Clase 800,1500, 2500
- Diseño y fabricación API 602
- Conexión Hi NPT y/o SW
- Medidas de 1/2" hasta 2"
- Medidas de 2 1/2" hasta 4" a pedido



■ Válvula Compuerta Elastomérica

- Cuerpo A-536 Sello NBR
- Presión PN 10, 16 y 25
- Conexión brida norma DIN
- Diámetros DN50 hasta 600
- Volante / capuchón
-

Válvulas De Guillotina



■ Válvula de guillotina

- Cuchilla bidireccional
- Cuerpo hierro dúctil o inoxidable
- Material cuchilla 316
- Asiento EPDM
- Presión 150 PSI
- Conexión LUG o WAFER
- Medidas de 2" hasta 24"
- Manual, neumática o eléctrica



■ Válvula de guillotina

- Cuchilla unidireccional
- Cuerpo hierro dúctil
- Material cuchilla 316
- Asiento EPDM/TFE/VITON
- Presión 150 PSI Conexión
- LUG o WAFER Medidas de
- 2" hasta 24" Operado
- manual



■ Válvula de guillotina

- Guillotina Pasante
- SERIE GL
- Cuerpo GJS500
- Cuchilla SS304
- Asiento Goma
- Conexión Lug o Wafer
- Presión 150 PSI
- Medidas de 2" hasta 24"



■ Válvula de guillotina

- Bidireccional
- Modelo AB
- Cuerpo GJS500/SS304
- Presión PN10 o ANSI 150
- Cuchilla SS304/SS316
- Asiento EPDM/BUNAN/GOMA
- Conexión Lug o Wafer
- Medidas de 2" hasta 24"



■ Válvulas de Globo

- Cuerpo 316, A-216 Duplex 2205
- Trim 8 / Half - stellite
- Flange ANSI 150, 300, 600 o 900
- Diseño y fabricación ASME B16.34 Pruebas de presión API 598
- Medidas de 2" hasta 10" (otros diámetros a pedido)



■ Válvula de globo

- Cuerpo A-105, CF8M, Alloy 20
- Bonete apernado o soldado
- Asiento Trim N°8 / Half stellite
- Extremos hilo NPT y Soldar SW
- Medidas de 1/2" a 2"
- Operada con volante
- Medidas de 2 1/2" hasta 4"



■ Válvulas de Globo Recta

- Cuerpo DUCTIL
- IRON GG25/A216
- Interior SS410
- Conexión Flange
- Din Presión PN 16, 25, 40
- Medidas DN 15 hasta 300
- Operada Por Volante



■ Válvulas de Globo Angular

- Material cuerpo WCB A216
- Conexión Flange
- Presión PN16, 25, 40
- Interior SS410
- Norma Din o Ansi
- Medidas DN 25 hasta 250
- Operada por Volante

Válvulas De Mariposa



PROVAL
SECURITY



■ Válvulas de Mariposa

- Cuerno de hierro fundido ASTM A-126/A-536 Disco de acero inoxidable 316 Asiento EPDM-BUNA-N-VITON Conexión Wafer o Lug Medidas de 1 1/2" hasta 24" Operación manual con palanca hasta 8" sobre 10" operación con volante



■ Válvulas de Mariposa

- Cuerpo 316 o A-216 Disco 304/316 o revestido Asiento PTFE/VITON Conexión Wafer o Lug Medidas de 2" hasta 10" (otras medidas a pedido) Operación manual



■ Válvulas de Mariposa

- High performance
- Cuerpo SS316 y/o A-216
- Disco de acero inoxidable A-315 Gr. CF8M Asiento RTFE o Metal
- Conexión LUG
- Medidas de 2" hasta 24"
- Operada con palanca hasta 4" sobre 6" operada con volante



■ Válvulas de Mariposa

- Cuerpo 316 o A-216
- Disco 304/316 o revestido
- Asiento PTFE/VITON
- Conexión Wafer o Lug
- Medidas de 2" hasta 10"
- Operación caja reductora volante

Válvulas De Retención



■ Válvulas de Retención

- Cuerpo bronce latón
- Asiento plástico, metal o NBR resorte interior
- Canastillo inoxidable o bronce
- Conexión Hi BSP o NPT
- Medidas de 1/2" hasta 4"



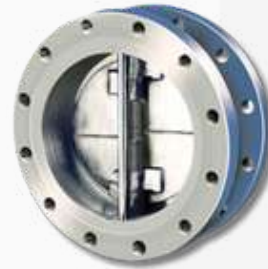
■ Válvulas de Retención chapaleta

- Cuerpo 316
- Asiento metal 316
- Presión 125/200 WOW
- Conexión Hi BSP o NPT
- Medidas de 1/2" hasta 4"



■ Válvulas de Retención Duo Check

- Cuerpo ASTM A-126 o A-536
- Disco SS316
- Asiento EPDM o BUNA-N
- Conexión WAFER
- Medidas de 2" hasta 12"
- Sobre 12" a pedidos



■ Válvulas de Retención Duo Check

- Cuerpo ASTM A-216 o CF8M
- Disco 316 y/o 304
- Asiento metal, vitón o NBR conexión WAFER
- Medidas de 2" hasta 12"
- Sobre 12" a pedido



Válvulas De Retención Chapaleta

- Cuerpo A-126 o CF8M Disco
- 316 y/o Bronce Asiento
- metal - metal Conexión
- Flange ANSI o din Presión
- 150, 300 y 600 Medidas de
- 1/2" hasta 12" Mayores
- diámetros a pedido



Válvulas De Retención Pistón

- Cuerpo A-105 o CF8M
- Disco 316 y/o HF
- Clase 800, 1500 y 2500
- Conexión HI-NPT y/o SW
- Medidas de 1/2" hasta 2"



Válvulas De Retención Tipo Disco

- Cuerpo SS316
- Asiento 316
- Temperatura -20°C a +240°C
- Conexión WAFER
- Presión PN 40
- Medidas de 1/2" hasta 8"



Válvulas de Retención Vertical

- Cuerpo SS316
- Disco SS316
- Resorte SS316
- Temperatura -20°C a +240°C
- Conexión Hilo NPT y/o BSP
- Medidas de 1/2" hasta 4"

Válvulas De Seguridad



■ Válvula de seguridad

- Cuerpo Dúctil Airón
- Interior SS316
- Conexión Flange DIN
- Presión De Seteo 10 Bar
- Uso Vapor
- Medidas de 1 1/2" hasta 6"



■ Válvula de seguridad

- Cuerpo Bronce
- Interior Bronce
- Conexión NPT
- Presión Seteo 10 BAR
- Uso Vapor
- Medidas de 1/2" hasta 2 1/2"



■ Válvula de seguridad

- Material Cuerpo WCB A216
- Interior SS316
- Conexión Flange 300RF
- Presión Seteo 10 Bar
- Uso Líquidos y/o Vapor
- Medidas de 1" entrada hasta 10" de descarga



■ Válvula de seguridad

- Cuerpo SS316L Interior SS316L
- Conexión Flange 300 Presión
- Seteo 10 Bar Uso Corrosivos
- Medidas de 1" entrada hasta 6" de descarga
-

Válvulas Pvc



Válvula Bola Pvc Compacta
■ **Soldar**

- Unidad sellada de una sola pieza.
- El diseño del asiento flotante de PTE provee funcionamiento suave y reduce el desgaste
- Resiste temperaturas de 0°C a más de 60°C.
- Alta resistencia a la presión (PN 10).
- Válvula de paso de bola en cuerpo de PVC para controlar el flujo de líquidos, disponible en tamaños 20mm a 110mm pegar y ½" a 4" con hilo HI.



Válvula Bola Pvc
■ **Compacta Hi-Hi**

- Unidad sellada de una sola pieza.
- El diseño del asiento flotante de PTE provee funcionamiento suave y reduce el desgaste
- Resiste temperaturas de 0°C a más de 60°C.
- Alta resistencia a la presión (PN 10).
- Diseñada para aplicaciones en riego, piscinas y construcción, de alta calidad se cierra dándole un cuarto de vuelta.



Válvula Bola Pvc C/Unión
■ **Americana Soldar**

- Válvula que regula el paso y corte total del flujo de líquidos.
- Unión americana permite desacoplar de la red. Extremos a soldar.
- Disponible en medidas de 20mm a 110mm..
- Diseñada para aplicaciones en riego, piscinas y construcción, de alta calidad.
- Información técnica:
- Unidad sellada de una sola pieza.
- El diseño del asiento flotante de PTE provee funcionamiento suave y reduce el desgaste.
- Resiste temperaturas de 0°C a más de 60°C
- Alta resistencia a la presión (PN10) .



Válvula Bola Pvc C/Unión
■ **Americana Hi-Hi**

- Válvula que regula el paso y corte total del flujo de líquidos.
- Unión americana permite desacoplar de la red.
- Disponible en medidas de 1/2" a 4".
- Diseñada para aplicaciones en riego, piscinas y construcción, de alta calidad.



Válvula Mariposa Pvc Norma ■ Din/Ansi

- Dispositivo para interrumpir o regular el flujo de un fluido en un conducto, aumentando o reduciendo la sección de paso mediante una placa, que gira sobre un eje. Al disminuir el área de paso, aumenta la pérdida de carga local en la válvula, reduciendo el flujo.
- Baja pérdida de carga, con el consiguiente ahorro energético. Maniobra simple y segura.
- Peso y dimensiones mucho más reducidas que el resto de tipos de válvulas



Válvula Bola Pvc Doble ■ Unión Americana Soldar

- Válvula que regula el paso y corte total del flujo de líquidos. Unión americana permite desacoplar de la red. Extremos a soldar. Disponible en medidas de 20mm a 63mm.
- Diseñada para aplicaciones en riego, piscinas y construcción, de alta calidad.



Válvula Bola Pvc ■ Compacta Soldar Grp

- Válvula de paso de bola en cuerpo de PVC para controlar el flujo de líquidos, disponible en tamaños 75mm a 110mm. Alta resistencia a la presión (PN 10). Cuerpo de color gris y manilla roja. Diseñada para aplicaciones en riego, piscinas y construcción, de alta calidad se cierra dándole un cuarto de vuelta.

Válvula De Pie + Canastillo Hdpe



Válvula De Pie + Canastillo ■ Hdpe de 2" a 12"

- Válvula + Canastillo reforzado 100% de HDPE. Diseño ultra liviano para un fácil manejo e instalación, no se requieren elementos adicionales.
- Cuenta con pernos SS316 incorporados al cuerpo de la válvula.
- Perforaciones de 10mm.





■ Filtro Tipo Y

- Cuerpo 316
- Interior 316 Malla Mesh 20
- Conexión Hilo NPT o BSP
- Presión 125, 800 WOG
- Medidas de 1/2" hasta 4"



■ Filtro Tipo Y

- Cuerpo Ductile Iron
- Interior SS316 y/o 304
- Conexión Flange Din
- Presión PN 10 y 16
- Medidas de 2" hasta 8"
- Medidas de mayor diámetro



■ Filtro Canasto Compacto

- Cuerpo WCB A216 y/o SS316
- Interior SS316 Presión 150
- Conexión Flange RF Medidas de 2" hasta 8"
-



■ Filtro Tipo Y

- Cuerpo Cast Iron y/o A-216
- Interior 304 y/o 316
- Presión 125, 150, 600
- Conexión Flange ANSI
- Medidas de 1" hasta 10"

Trampas



■ Trampa Termodinámica

- Cuerpo A-105 y/o 304
- Interior SS316 y/o 304
- Presión PN25
- Conexión NPT y/o BSP
- Medidas de 1/2" hasta 2"
- Uso Vapor



■ Trampa Flotador

- Cuerpo Dúctil iron y/o A-216
- Interior 304 y/o 316
- Presión PN 16 y/o PN 25
- Conexión Flange
- Medidas de 1/2" hasta 2"
- Uso Vapor



■ Trampa Balde

- Cuerpo WCB
- Interior ss316
- Conexión Flange y/o HI-NPT
- Presión: PN25
- Medidas de 1/2" hasta 2"
- Uso Vapor



■ Trampa Separadora De Gota

- Cuerpo WCB Interior WCB
- Conexión Flange Presión
- 150 Medidas de 1 1/2"
- hasta 6" Uso Vapor
-
-





■ Cañería ASTM

- Material A-106 Negra sin Costura
- Material A-53 Negra o
- Galvanizada
- SCH 10, 40, STD, 80, 120, 160, XXS
- Diámetro de 1/4" hasta 24"



■ Cañerías ASTM

- Material SS304, 316, Dúplex
- Con Y sin Costura
- SCH 5, 10, 40, 80
- Diámetro de 1/4" hasta 24"



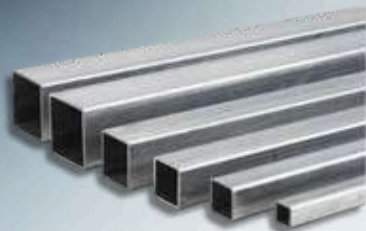
■ Tubería HDPE

- Tubería HDPE PE100
- Gama PN10 y PN 16
- Construcción coextrusión
- Diámetro de 1/4" hasta 24"



■ Planchas Laminadas

- Laminado Caliente y/o Frio
- Calidad ASTM A-36 y/o SAE1008
- Ancho 1.000, 1.500mm Largos
- 2.000, 3.000, 6000 mm
- Espesores: 2mm hasta 150mm
- Por otras medidas y espesores consultar



■ Perfiles, Ángulos y Relacionados

- Perfil Cuadrados y/o Rectangular Material A-36, 304 y 316 Espesores 1.5 a 12 mm para grandes dimensiones. Dimensiones desde 15 x 15 mm hasta 300 x 300mm. Largo Estándar 6 metros



■ Cañería De Cobre Recorcida

- Material: Cobre electrolítico con pureza $\geq 99.9\%$
- Normas: ASTM B88, NCh 951/1
- Temple: Recocido (designación 060)
- Presentación: Rollos de 15 a 18 metros
- Diámetro de 1/4" hasta 1"
- Aplicaciones: Agua potable, inst. domiciliaria



■ Cañerías de cobre

- Tipo L Tipo K
- Normas ASTM B88 y NCh 951/1
- potable, Agua calefacción, Agua subterránea, alta presión
- Diámetro de 1/8" hasta 4"



■ Tubería Sanitaria

- SMS o DIN
- Calidad 304 o 316
- Aplicaciones: Alimentos, bebidas y farmacéutica
- Diámetro de 1/2" hasta 6"

Fitting



PROVAL
SECURITY



■ Fitting sanitario

- SMS o DIN
- Calidad 304 o 316
- Aplicaciones: Alimentos, bebidas y farmacéutica
- Medidas de 1/2" hasta 6"



■ Fitting

- Material SS304,316
- Clase 150, 3000
- Conexión NPT y/o SW
- Medidas de 1/8" hasta 4"



■ Fitting

- Material A-105, A-197
- Clase 150, 300, 3000
- Conexión NPT y/o SW
- Medidas de 1/8" hasta 4"



■ Fitting acero carbono

- Material A-234 SS304, SS316, Dúplex
- Conexión Soldar a Tope
- Espesores SCH 40, 80, 120, 160, XXS
- Medidas de 1/2" hasta 42"



■ Cañería Red De Incendio

Material A-795, A-53, A-106
Espesores SCH 5, 10, 40, 80
Diámetro de 1/4" hasta 24"



■ Fitting Incendios

- Material: A-536 UL/FM
- Conexión ranurada, HI-NPT
- Estilos 07, 77, 99, entre otros
- Medidas de 2" hasta 12"



■ Válvulas Globo Angular

- Material: A-536 UL/FM
- Conexión HI/HE y/o HI/HE
- Medidas de 2"



■ Accesorios Red De Incendios

- Gabinete para carrete de incendios
- Red Húmeda
- Consultar dimensiones
- Terminaciones color rojo



Flanges



**PROVAL
SECURITY**



■ Flange

- Tipo Slip-on, Welding Neck, Respaldo
- Material A-105
- Norma ANSI
- Clase 150, 300, 600, 900, 1500
- Medidas de 1/2" hasta 36"



■ Flange

- Tipo Slip-on, Welding Neck, Respaldo
- Material SS304, 316
- Norma ANSI
- Clase 150, 300, 600
- Medidas de 1/2" hasta 36"



■ Flange Ciego

- Material A-105
- Norma ANSI
- Clase 150, 300, 600, 900
- Medidas de 1/2" hasta 24"



■ Flange Ciego

- Material SS304, 316
- Norma ANSI
- Clase 150, 300, 600
- Medidas de 1/2" hasta 24"



■ Manómetros

- Con glicerina o seco
- Esfera inoxidable
- Diámetro esfera 2 1/2" y/o 4"
- Presión rango 0-60 BAR
- Conexión inferior o superior
- Medidas 1/4", 1/2", 3/4"



■ Empaquetadura

- Fibra Aramida Aglutinantes NBR
- Uso: Agua, vapor y gas
- Temperatura de trabajo: 350°C
- Presión de trabajo 300 BAR
- Espesor: 0,4mm a 3,2mm
- Medidas de 1/2" hasta 42"



■ Empaquetadura

- Anillos exteriores SS304 - SS316
- Junta espirometálica con anillo interno externo e espiro metálicas Material de relleno grafito
- Clase 150, 300, 600, 900, 1500
- Norma DIN PN10/16/25/40
- Medidas de 1/2" hasta 24"



■ Tuercas Hexagonales

- Material 304, 316, Dúplex
- Consulta medidas disponibles

